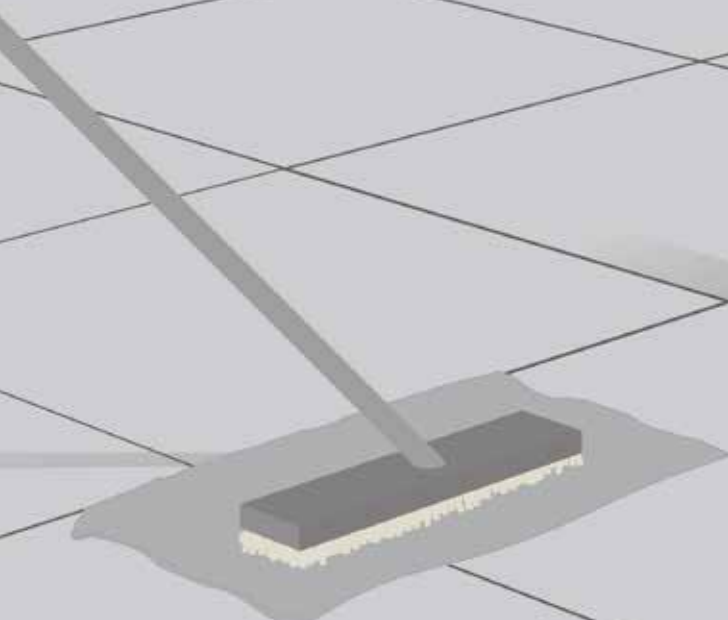


REINIGUNG UND WARTUNG

COTTOD'ESTE | LA
BELLEZZA
IN
CERAMICA

Nuove Superfici



1 Reinigung „nach dem Verlegen“



Die Reinigung „nach dem Verlegen“ dient zur Entfernung der Spachtel-, Zement-, Kalk-, und Einpressmörtelrückstände. Sie ist nach Abschluss der Bauarbeiten, sowohl für die glasierten als auch unglasierten Fliesen obligatorisch. Die Reinigung darf nicht durchgeführt werden, wenn die gefliesten Oberflächen sehr warm sind (z.B. im Sommer bei Sonnenbestrahlung), da die Wirkung der aggressiven Chemikalien sehr viel stärker wird. Im Sommer in den kühleren Stunden des Tages ausführen.



Rutschfeste Oberflächen

Aufgrund ihrer rauhen oder strukturierten Art sind rutschfeste Oberflächen schwieriger zu reinigen. Daher wird empfohlen besondere Aufmerksamkeit der Reinigungsmethode zu widmen und besonders schnell zu handeln; dafür eine Einscheibenmaschine mit weißen oder beige Pads einsetzen.



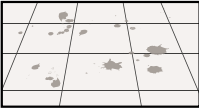
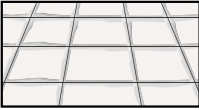
VERWENDETE FUGENMASSE	ZEITPUNKT DER REINIGUNG	NOTWENDIGE MITTEL	GEBRAUCHSMETHODE
Zementspachtelmasse mit Wasser gemischt	Nach 4-5 Tagen und innerhalb von 10 Tagen nach der Verspachtelung	Säurehaltige Reinigungsmittel (vgl. "Liste der säurehaltigen Reinigungsmittel")	Die Angaben des Reinigungsmittelherstellers befolgen. Vor dem Gebrauch auf den Fliesen testen, besonders im Falle von geläpften oder polierten Produkten. Die zu reinigenden Oberflächen sind vor der Reinigung gut mit Wasser zu befeuchten. Nach der Reinigung die Flüssigkeit vom Boden aufnehmen (möglichst mit einem Flüssigkeitssauger), dann reichlich und wiederholt mit Wasser nachspülen. Die Spülflüssigkeiten mit einem Flüssigkeitssauger oder Lappen aufnehmen.
Epoxyd-Fugenmasse, 2 Komponenten und schnell abbindend	Unverzüglich	Die Angaben des Spachtelmasseherstellers befolgen.	Es ist sofort eine sehr gründliche Reinigung durchzuführen, denn diese Fugenmassen härten sehr schnell aus, sogar in wenigen Minuten. Die vom Fugenmassehersteller angegebenen Reinigungsmethoden unbedingt befolgen und vor der Verspachtelung der kompletten Wand-/Bodenfläche deren Wirksamkeit (auch gegen das Licht) mit einem Reinigungstest prüfen.

ART DES REINIGUNGSMITTELS	NAME REINIGUNGSMITTEL	HERSTELLER
säurehaltig	KERANET (*)	MAPEI
	CEMENT REMOVER (*)	FABERCHIMICA
	PAVIM (*)	PANARIAGROUP
	DETERDEK (*)	FILA
	TREK (*)	LITHOFIN
	ZEMENTSCHLEIERENTFERNER (*)	MAPEI
	HMK R63 (*)	HMK
	SOLVACID (*)	GEAL
	BONACLEAN (*)	BONASYSTEMS ITALIA
BONADECAN (*) Spezifisch für nicht säurebeständige Produkte	BONASYSTEMS ITALIA	

(*) Unbedingt die vom Hersteller auf der Packung angeführte Gebrauchsanweisung beachten. Vor dem Gebrauch immer einen Test auf den Fliesen ausführen, insbesondere bei geläpften oder polierten Produkten.



Wenn die Erstreinigung nach der Verlegung nicht korrekt erfolgt ist

VERWENDETE FUGENMASSE	SICHTBARE PROBLEME	MÖGLICHE ABHILFEN
Zementspachtelmasse mit Wasser gemischt	Rückstände, glänzende Schmierfilme. 	Die Reinigung nach der Verlegung wie bereits in Kapitel "1-Reinigung nach dem Verlegen" beschrieben durchführen, eventuell mit den gleichen Reinigungsmitteln in einer höheren Konzentration.
Epoxyd-Fugenmasse, 2 Komponenten und schnell abbindend	Schatten, vor allem im Fugenbereich. 	Spachtelmassen lassen sich nach dem Aushärten nur sehr schwer entfernen, manchmal gar nicht. Mit dem Hersteller der Spachtelmasse Kontakt aufnehmen.

2 Reinigung täglich



Warmes Wasser und ein hochwertiges Mikrofasertuch vom Typ **MAGICCLEAN** von **Bonasytems Italia** verwenden. Ab und zu, zum Beispiel alle 10-20 Tage, je nach Zustand des Fußbodenbelags, neutrale in warmen Wasser verdünnte Reinigungsmittel verwenden, die wachsfrei sind und keine glänzenden Schmierfilme hinterlassen. Nach dem Reinigen immer mit Wasser nachspülen und dafür ein zweites hochwertiges Mikrofasertuch verwenden.



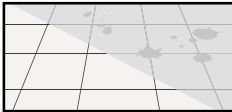
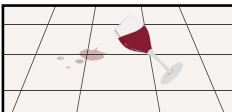
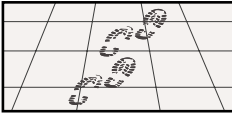
ZU REINIGENDE TRAGSCHICHT	NOTWENDIGE MITTEL	GEBRAUCHSMETHODE
KERLITE GLASIERTES FEINSTEINZEUG COTTO D'ESTE DEKORE	Wachsfreie Neutralreiniger (vgl. "Liste der Reinigungsmittel"). KEIN Alkohol, Säuren, Lösungsmittel, scheuernde Reinigungsmittel, Scheuerschwämme oder -pads verwenden.	Stark in Warmwasser verdünnt. Nach der Reinigung gut nachspülen. Für alle Arbeitsgänge (Reinigung, Nachspülung und Trocknung) Mikrofasertücher von guter Qualität benutzen.

ART DES REINIGUNGSMITTELS	NAME REINIGUNGSMITTEL	HERSTELLER
säurehaltig	FLOOR CLEANER (*)	FABERCHIMICA
	FILA CLEANER (*)	FILA
	PFLEGEREINIGER (*)	LITHOFIN
	HMK P15 (*)	HMK
	BONAMAIN PLUS (*) Nicht für die Reinigung von Dekoren verwenden	BONASYSTEMS ITALIA

(*) Unbedingt die vom Hersteller auf der Packung angeführte Gebrauchsanweisung beachten. Vor dem Gebrauch immer einen Test auf den Fliesen ausführen, insbesondere bei geläpften oder polierten Produkten.



Wenn die tägliche Reinigung nicht mit geeigneten Reinigungsmitteln ausgeführt wurde.

ZU REINIGENDE TRAGSCHICHT	SICHTBARE PROBLEME	MÖGLICHE ABHILFEN
KERLITE PORZELLAN FEINSTEINZEUG COTTO D'ESTE DEKORE	Matte Schatten im Gegenlicht / Fußboden insgesamt glänzender im Vergleich zu den nicht verlegten Ersatzplatten. 	Ein Reinigungsmittel der Sorte Tile Cleaner von Faberchimica oder Bonadecon von Bonasystems Italia unverdünnt auftragen und 5-10 Minuten lang einwirken lassen. Dann mit einem weißen Lappen abreiben, gut mit Wasser nachspülen, die Spülflüssigkeit mit einem Flüssigkeitssauger oder Lappen aufnehmen und mit einem hochwertigen Mikrofasertuch vom Typ MAGICCLEAN von Bonasystems Italia abtrocknen.
	Matte Schatten im Gegenlicht bei Berührung mit verschiedenen Flüssigkeiten. 	
	Abdrücke bleiben zurück. 	

3 Reinigung außerplanmäßig

ZU REINIGENDE TRAGSCHICHT	SCHMUTZART	NOTWENDIGE MITTEL
KERLITE GLASIERTES FEINSTEINZEUG COTTO D'ESTE	Caffè, Coca Cola®, Obstsäfte	Alkalireiniger
	Fette, Trittschmutz, Großputz	Alkalireiniger
	Wein	Oxydierendes Reinigungsmittel
	Kalkrückstände	Säurehaltige Reinigungsmittel
	Rost	Säurehaltige Reinigungsmittel
	Reifen, Bleistiftspuren, Metallschlieren	Schleifpaste
	Tinte, Filzstift	Reinigungsmittel auf Lösungsmittelbasis
	Fugenschmutz	Fugenreiniger
DEKORATIONEN	Alle	Wachsfreie Neutralreiniger



GEBRAUCHSMETHODE	NAME DES REINIGUNGSMITTELS	HERSTELLER
Die Angaben des Reinigungsmittelherstellers befolgen.	COLOURED STAIN REMOVER PS87	Faberchimica Fila
Die Angaben des Reinigungsmittelherstellers befolgen.	PS87 LITONET INTENSIVREINIGER HMK R55 TASKI R20-STRIP BONAMAIN, BONADECAN	Fila Litokol Lithofin HMK Johnsondiversey Bonasystems Italia
Die Angaben des Reinigungsmittelherstellers befolgen.	OXIDANT	Faberchimica
Die Angaben des Reinigungsmittelherstellers befolgen. Vor dem Gebrauch einen Test auf den Fliesen ausführen, insbesondere bei geläppten oder polierten Produkten.	VIAKAL	Procter & Gamble
Das verdünnte Produkt direkt auf den Fleck auftragen und 10-20 Minuten wirken lassen, dann reichlich nachspülen. Notfalls nochmals auftragen. Vor dem Gebrauch einen Test auf den Fliesen ausführen, insbesondere bei geläppten oder polierten Produkten.	VERDÜNNTE CHLORWASSERSTOFFSÄURE	(Verschiedene Hersteller)
Die Angaben des Reinigungsmittelherstellers befolgen. Vor dem Gebrauch einen Test auf den Fliesen ausführen, insbesondere bei geläppten oder polierten Produkten.	POLISHING CREAM VIM CLOREX DETERGUM (*) (*) NICHT bei geläppten oder polierten Produkten verwenden.	Faberchimica Guaber Zep Italia
Die Lösungsmittel sind pur direkt auf den Fleck aufzutragen und ca. 15-30 Sekunden wirken zu lassen. Notfalls nochmals auftragen. Bei Verwendung von „Coloured stain remover“ die Anweisungen des Herstellers befolgen.	NITROVERDÜNNER DICHLORÄTHYLEN TERPENTIN COLOURED STAIN REMOVER	(Verschiedene Hersteller) (Verschiedene Hersteller) (Verschiedene Hersteller) Faberchimica
Die Angaben des Reinigungsmittelherstellers befolgen.	FUGANET FUGENREINIGER	Fila Lithofin
Wasser und wachsfreie Neutralreiniger verwenden. KEIN Alkohol, Säuren, Lösungsmittel, scheuernde Reinigungsmittel, Scheuerschwämme oder -pads verwenden.	FLOOR CLEANER FILA CLEANER PFLEGEREINIGER HMK P15 BONAMAIN PLUS	Faberchimica Fila Lithofin HMK Bonasystems Italia

4 Behandlung rutschfest

Die Rutschfestigkeit der verlegten Böden (sowohl glasierte als auch unglasierte Fliesen) kann mit spezifischen Produkten erhöht werden. Unbedingt die vom Hersteller auf der Packung angeführte Gebrauchsanweisung beachten.

Wenn einerseits die längeren Zeiträume den Haftungsgrad erhöhen, neigen andererseits die Farben der Fliesen dazu, ein bisschen zu verbleichen und ihre Reinigungsfähigkeit etwas zu verlieren.



PRODUKTNAME	HERSTELLER	GEBRAUCHSMETHODE	PFLEGE
BONAGRIP	Bonasystems Italia	Die Anweisungen des Herstellers befolgen.	Die Anweisungen des Herstellers befolgen.



Empfehlungen

Vor dem Auftragen des Produkts auf dem Fußboden, sollten vorbeugend Tests auf nicht verlegten Fliesen vorgenommen werden, um die geeignete Kontaktzeit mit dem Mittel zu finden.



5 SCHUTZMITTEL für Fugen

Dienen zur Reduzierung der Porosität und damit der Verfleckbarkeit der zementären Fugen. Das Auftragen dieser Schutzmittel verbessert auch die Reinigungsfähigkeit. Unbedingt die vom Hersteller auf der Packung angeführte Gebrauchsanweisung beachten. Vor dem Gebrauch auf den Fliesen testen, besonders im Falle von geläppten oder polierten Produkten.



VERWENDETE FUGENMASSE	PRODUKTNAME	HERSTELLER	GEBRAUCHSMETHODE
Zementspachtelmasse mit Wasser gemischt	FUGAPROOF KF FUGENSCHUTZ	Fila Lithofin	Die Anweisungen des Herstellers befolgen.

REINIGUNG UND WARTUNG

COTTODESTE[®] | LA
Nuove Superfici | BELLEZZA
IN
CERAMICA

Via Emilia Romagna, 31 41049 Sassuolo (MO) Italy

+39 0536 814 911 fax +39 0536 814 918

cottodeste.it - info@cottodeste.it

PANARIAGROUP INDUSTRIE CERAMICHE S.p.A.